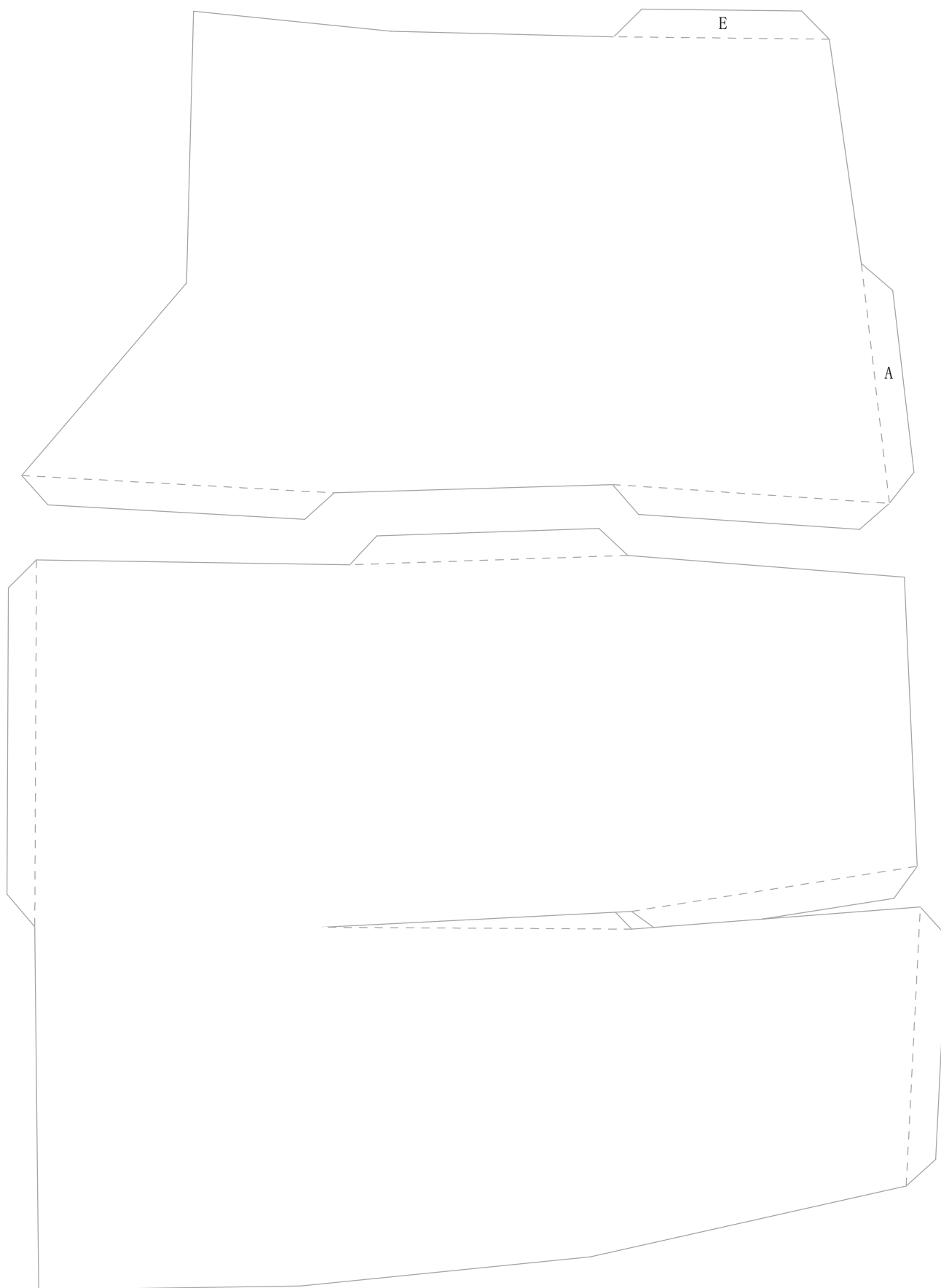
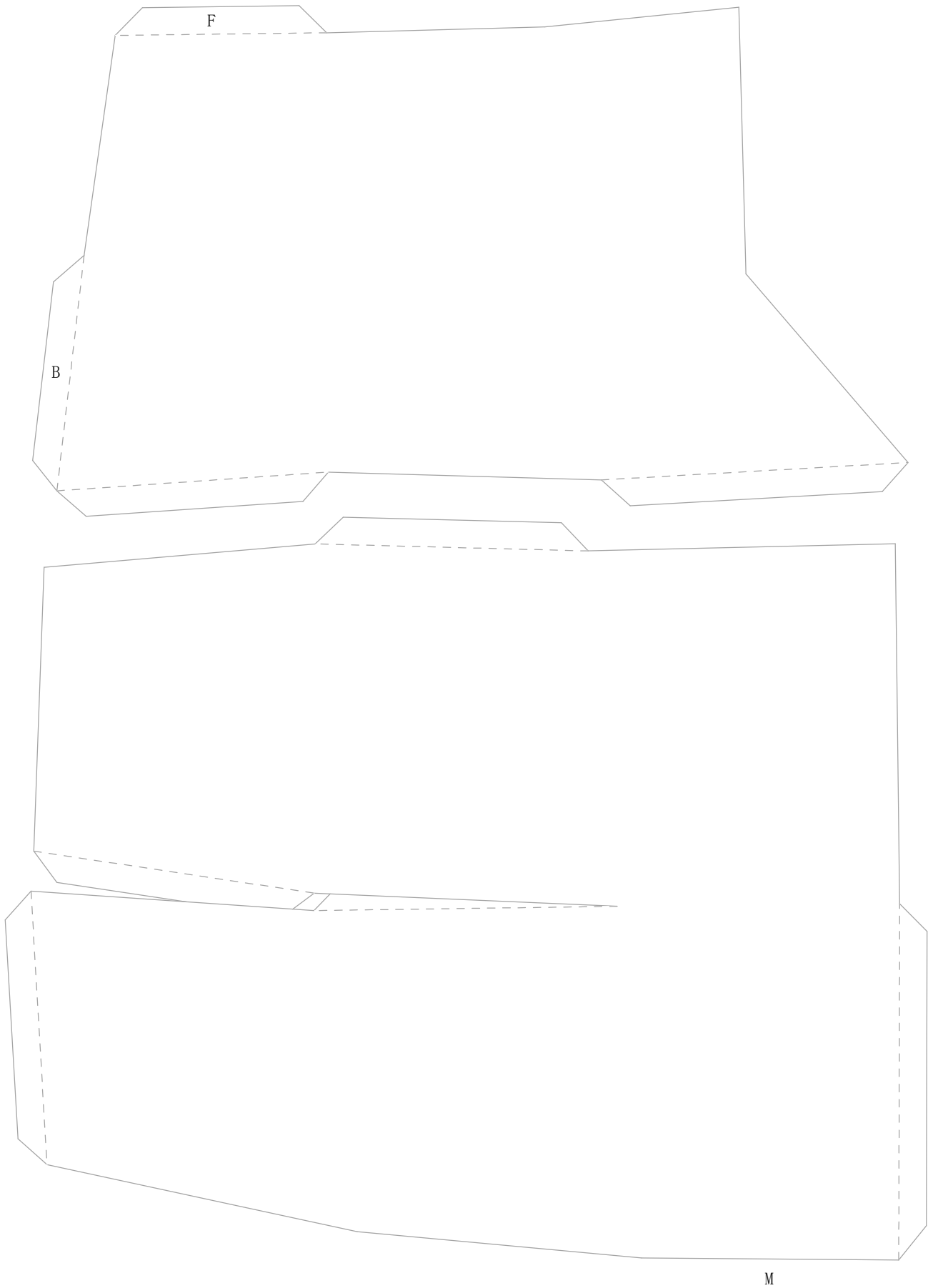


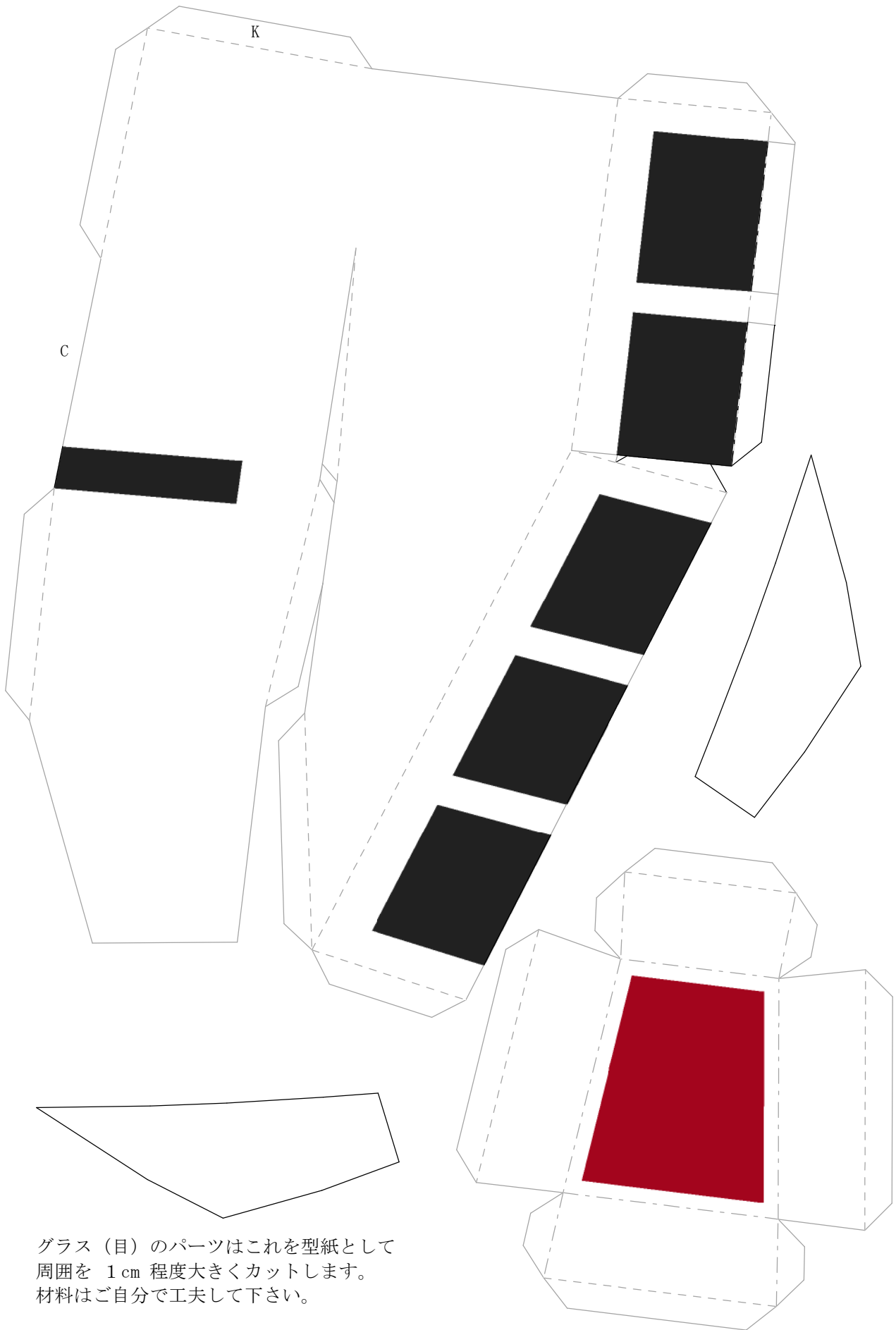
お台場ガンダム風

このまま 100 % でプリントして Mサイズ (頭回り70cm) になります。96 % でSサイズ (67cm) になります。ご自分の頭回りより 10cm 位大きくないとかぶれません。拡大は最大で 110 % (77cm) まで可能だと思います。

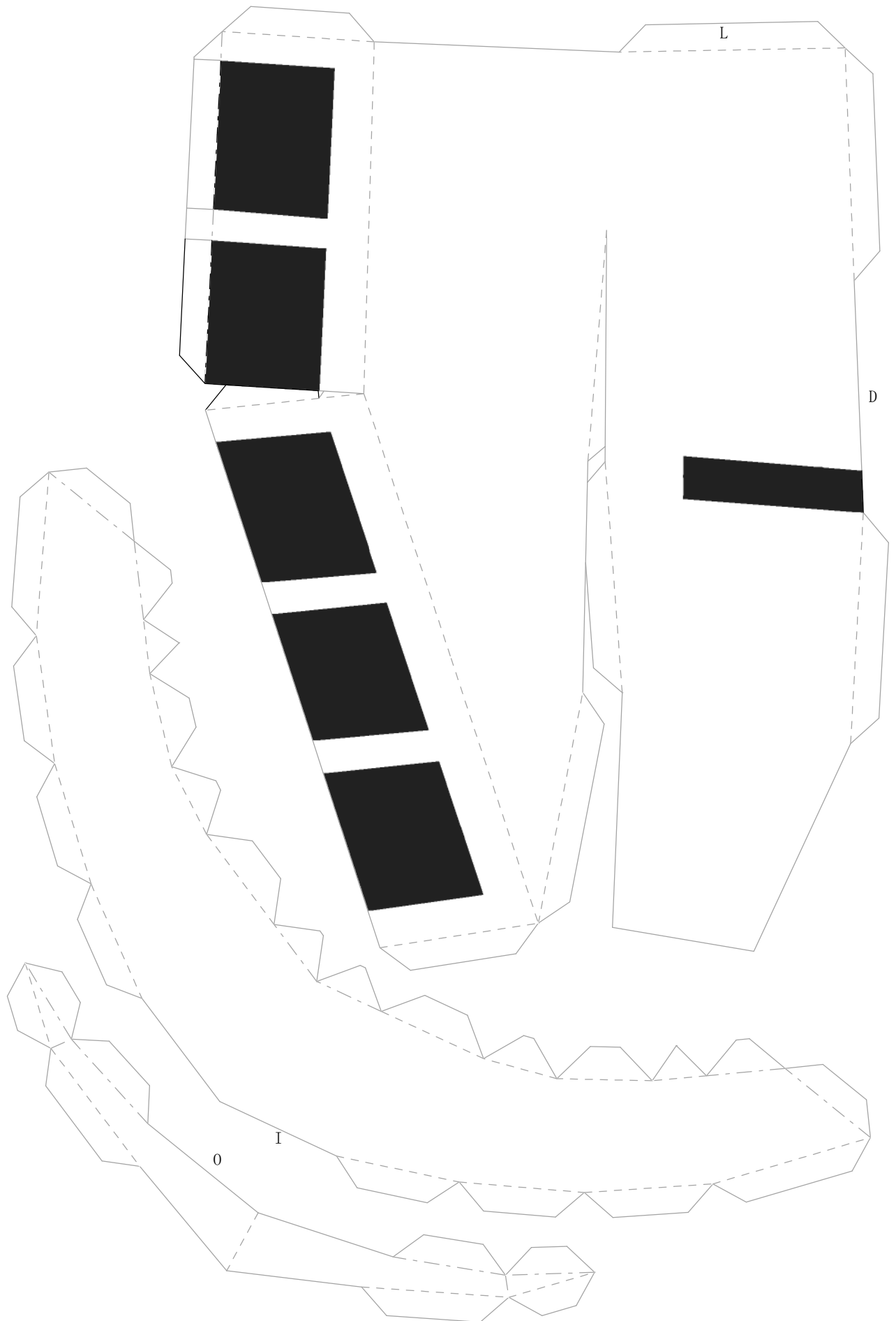


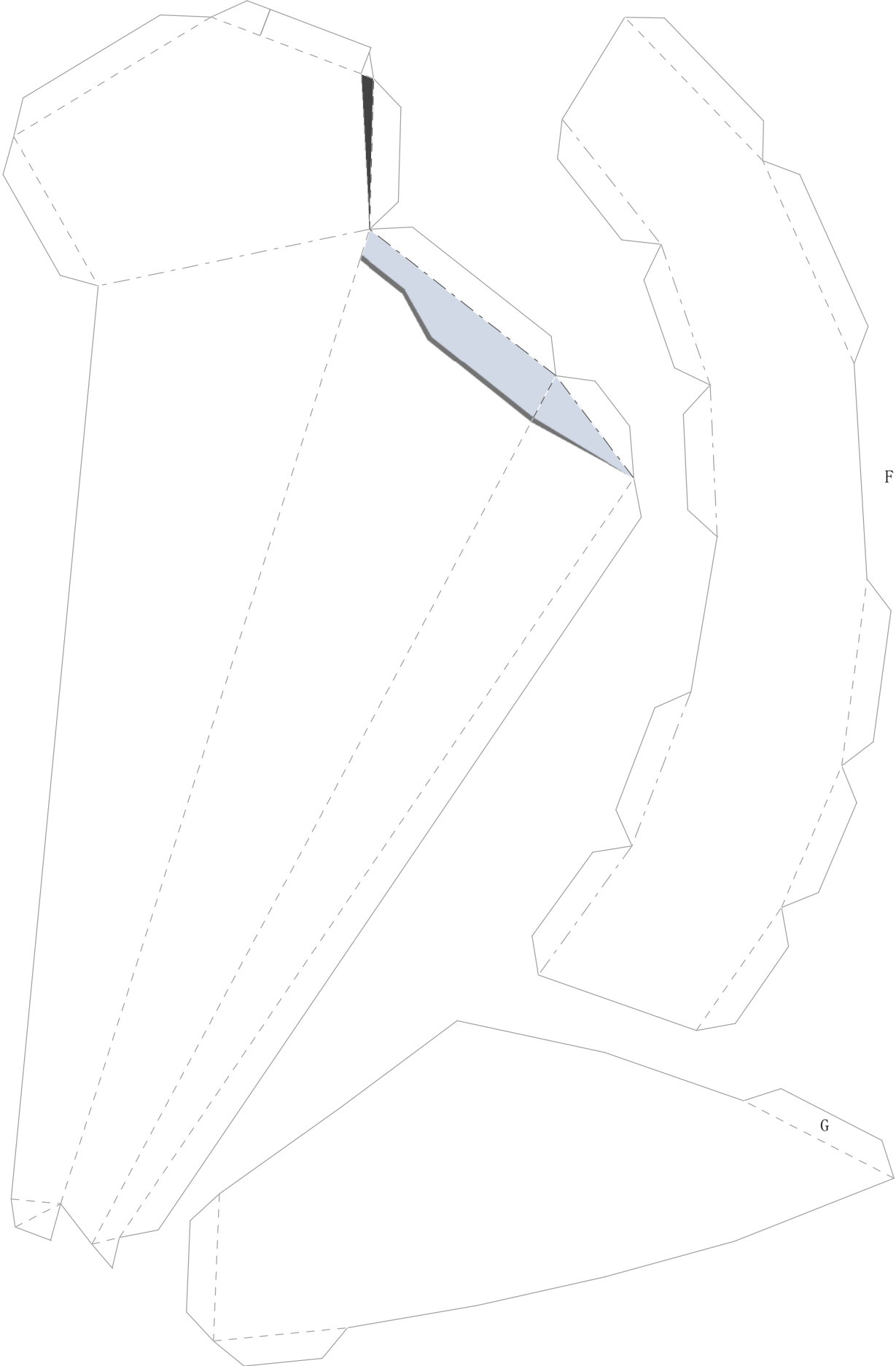
全パーツ共通ですが、貼る前に
場所に合わせて丸みを付けて
おくと貼りやすいです。

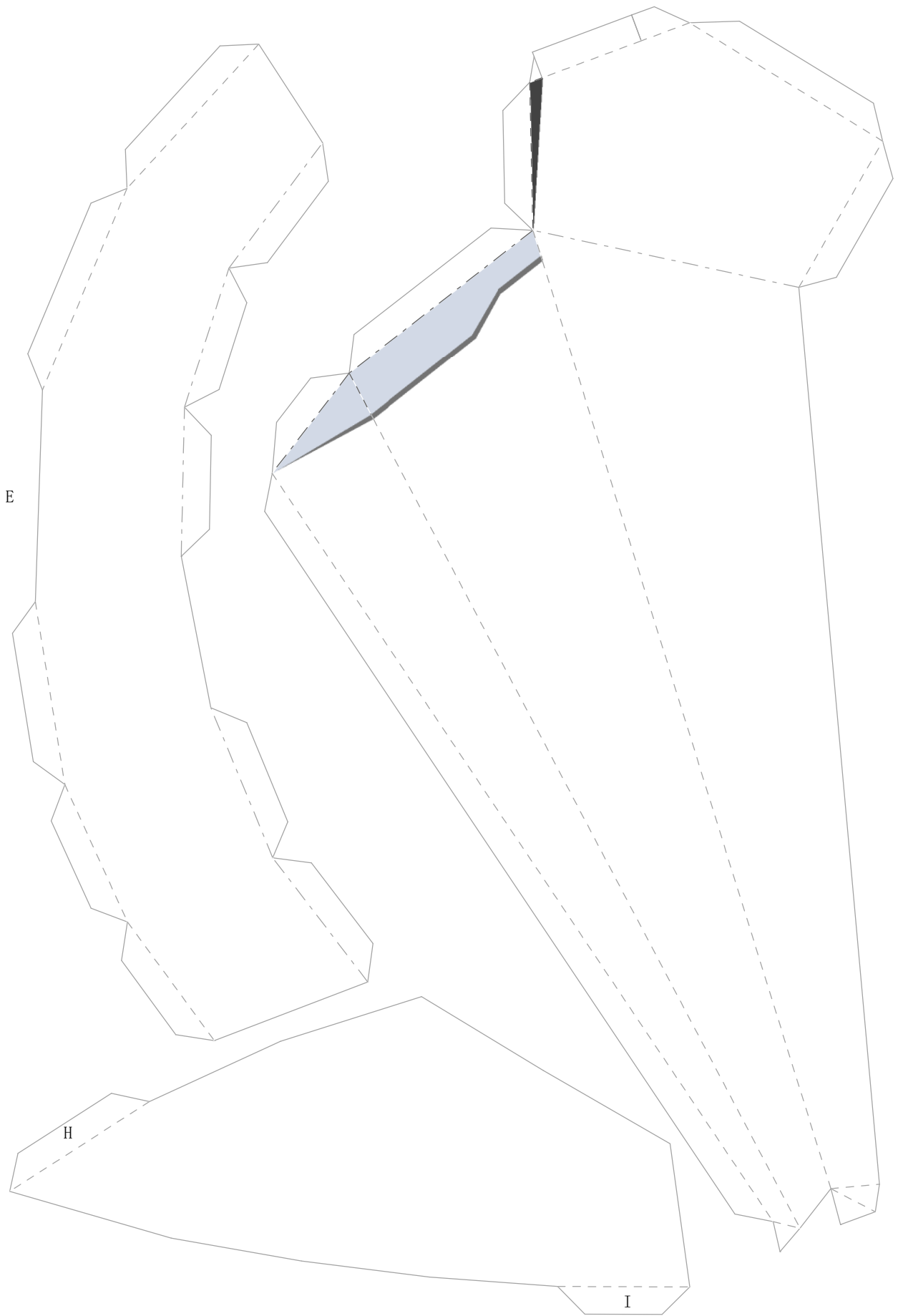


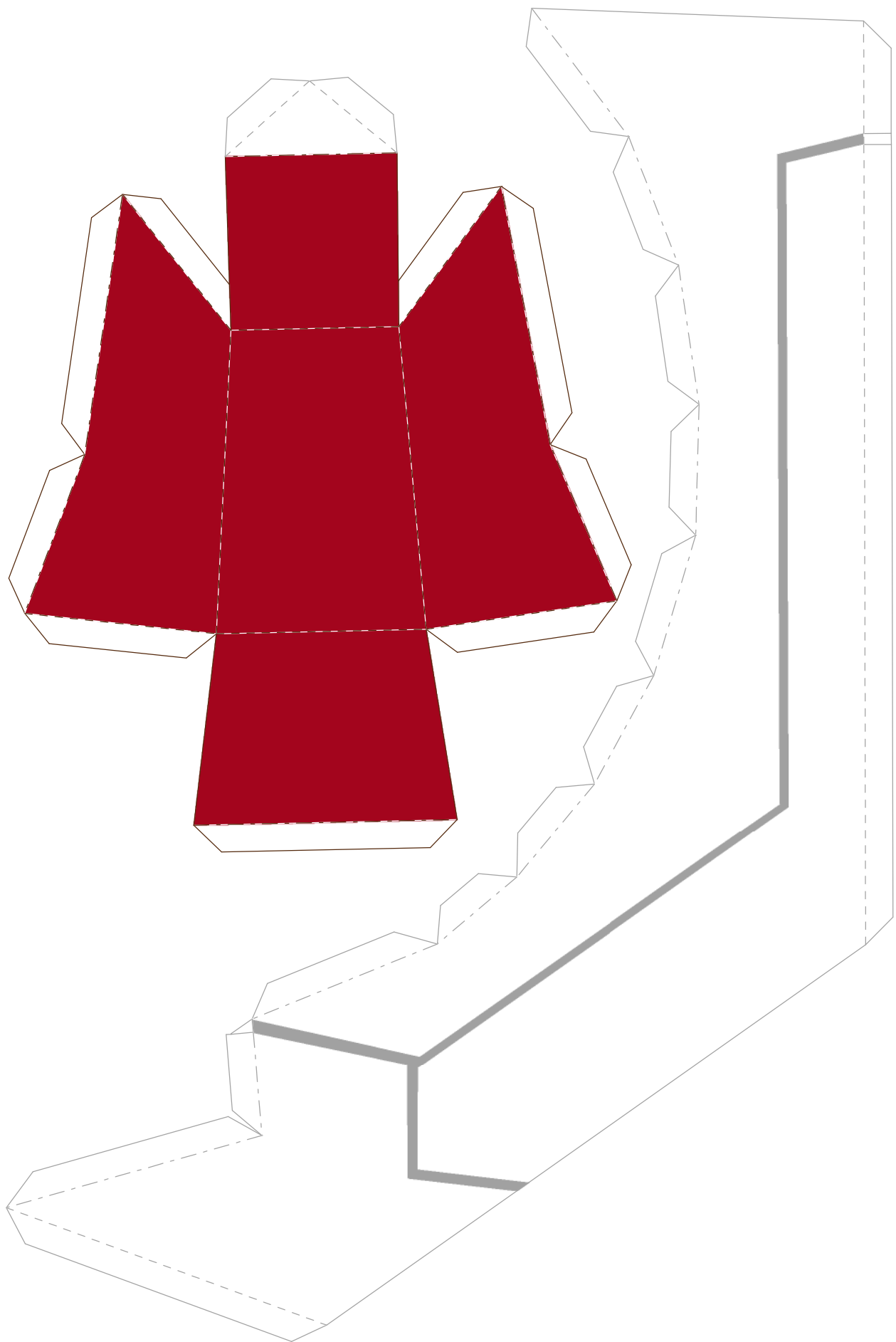


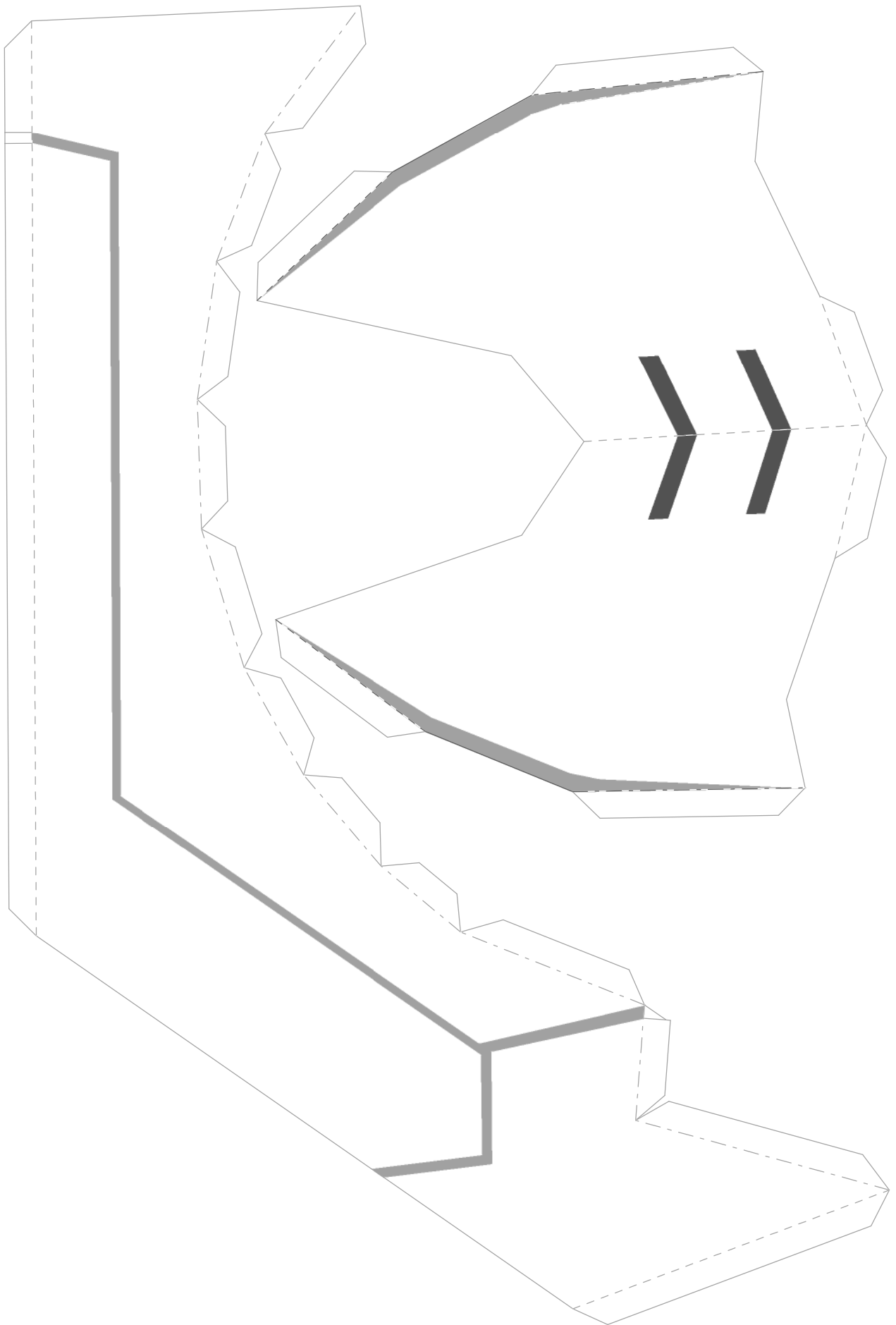
ガラス（目）のパーツはこれを型紙として
周囲を 1cm 程度大きくカットします。
材料はご自分で工夫して下さい。

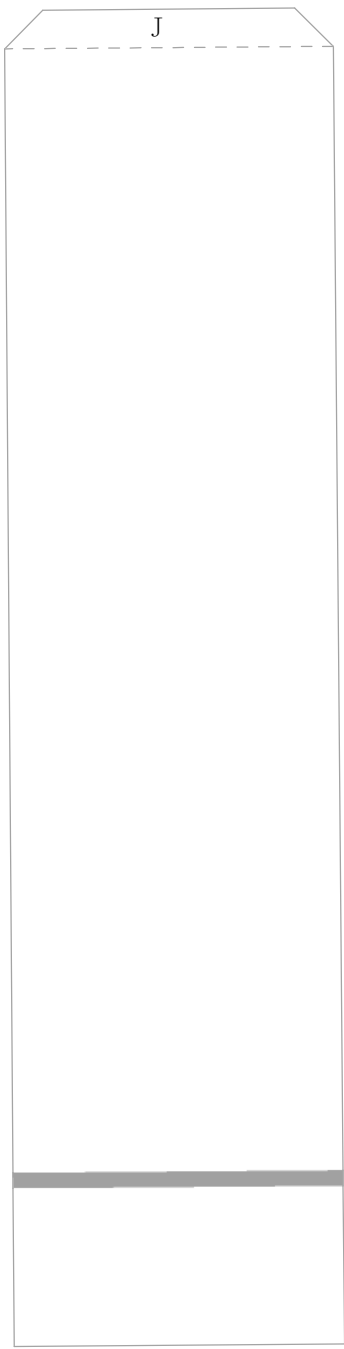






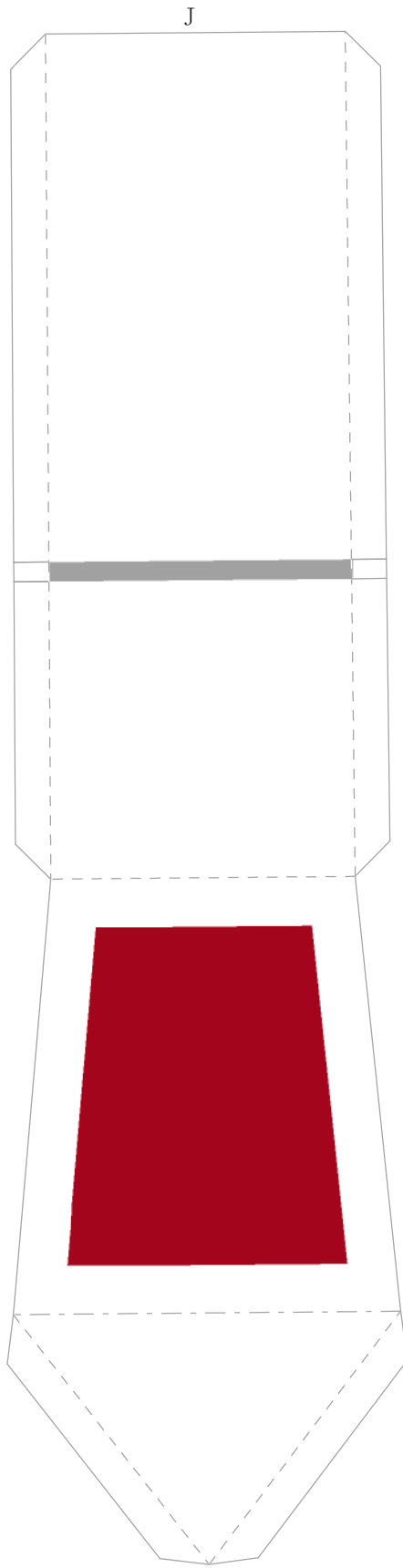




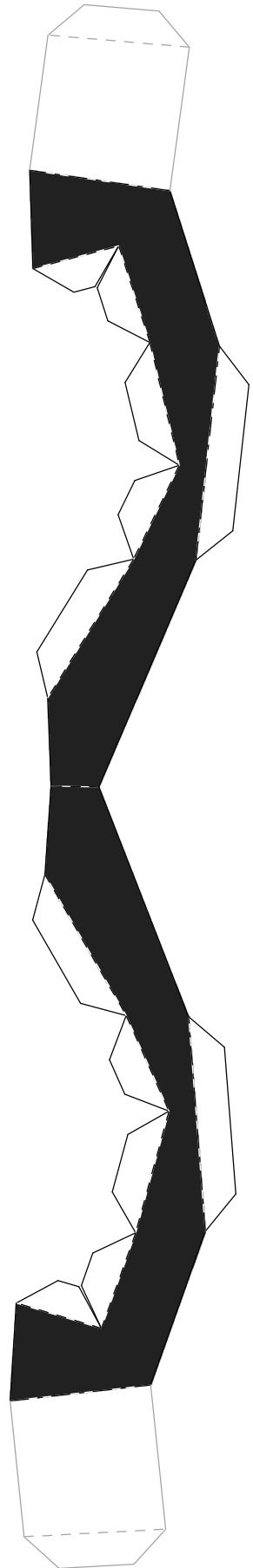


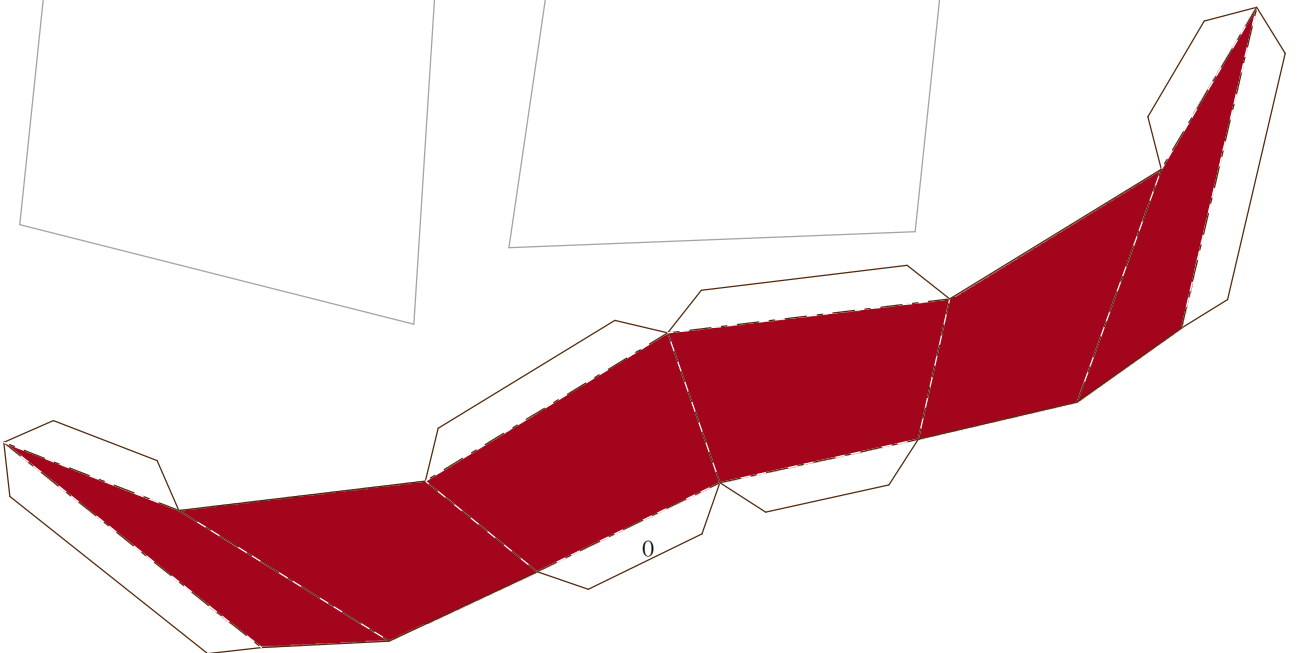
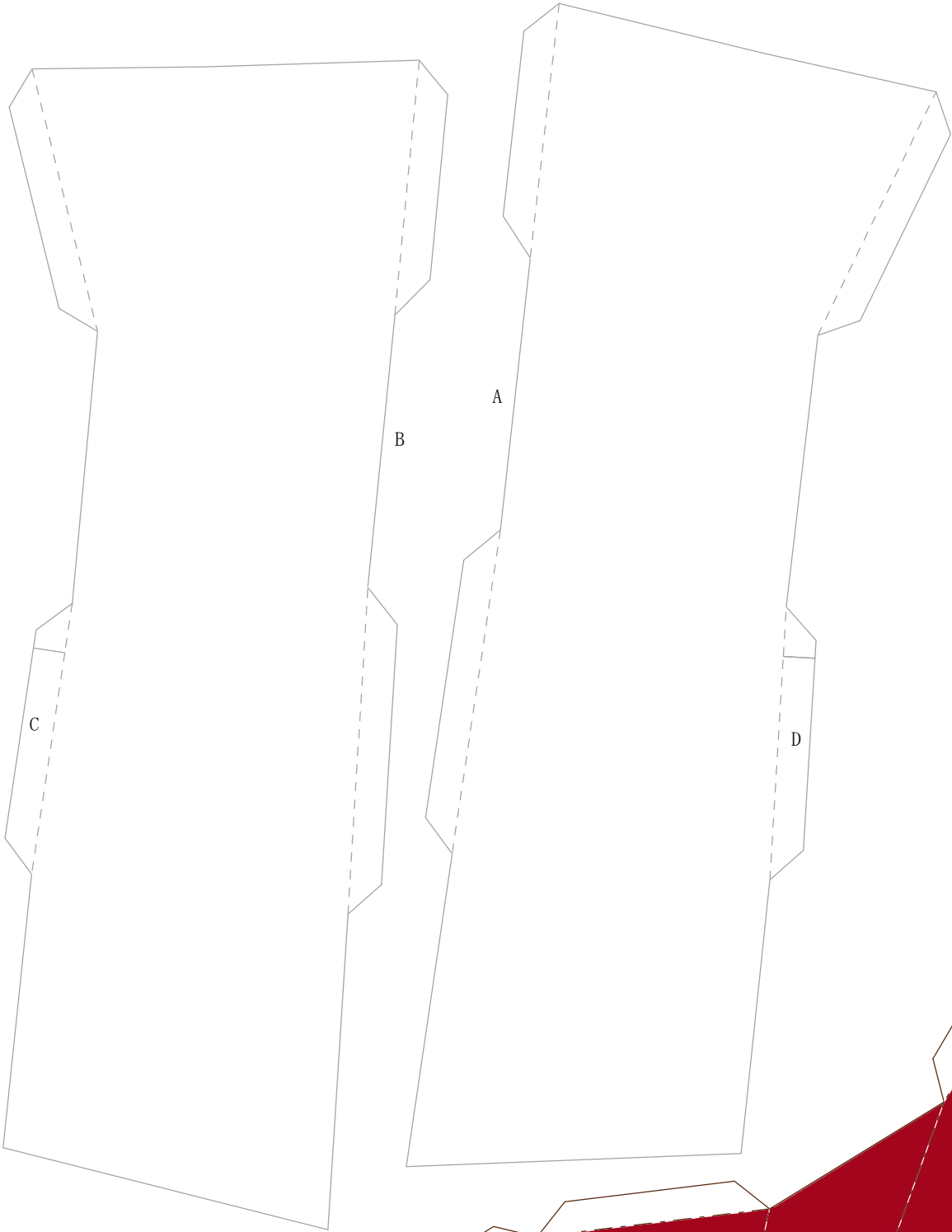
J

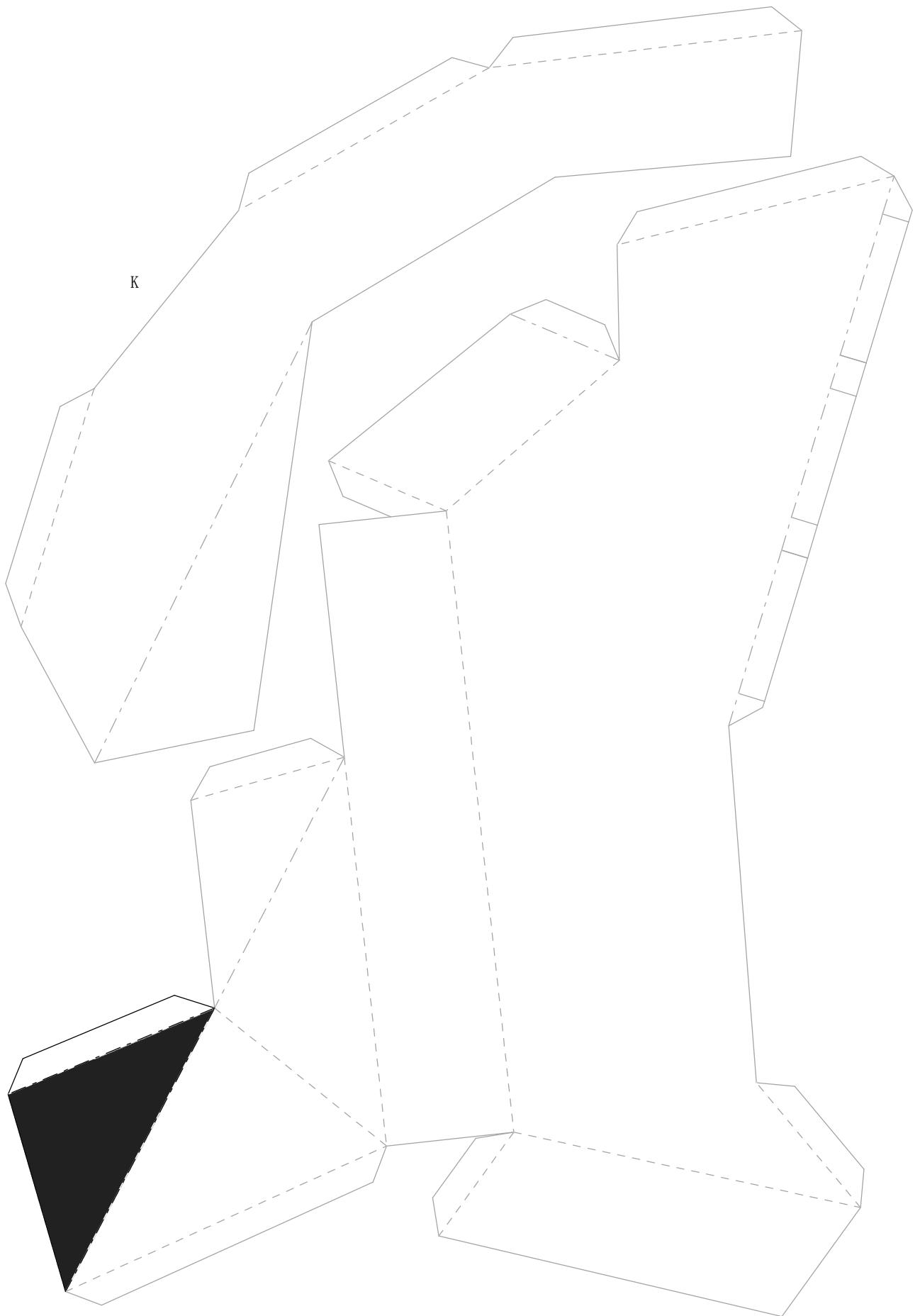
N



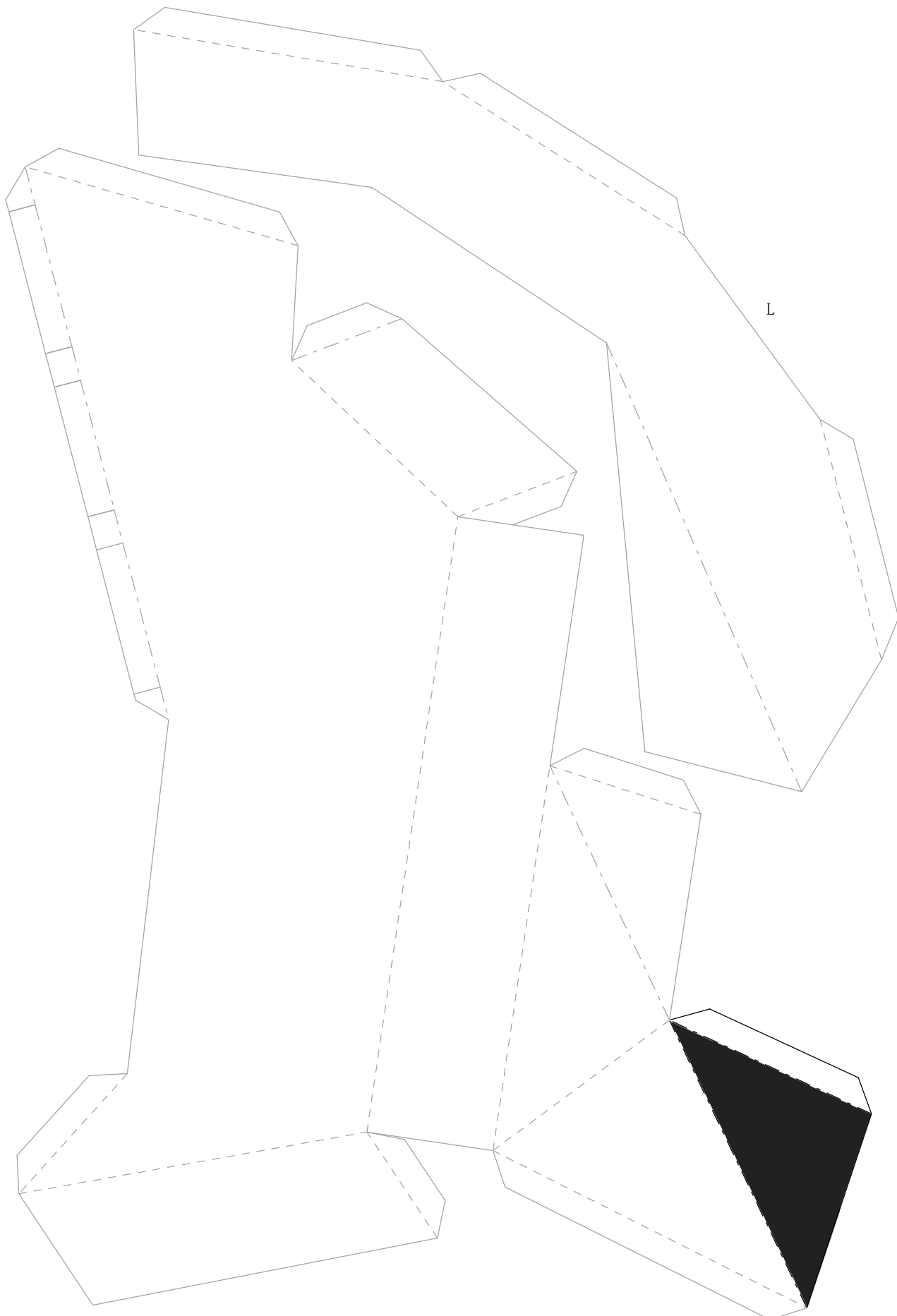
J



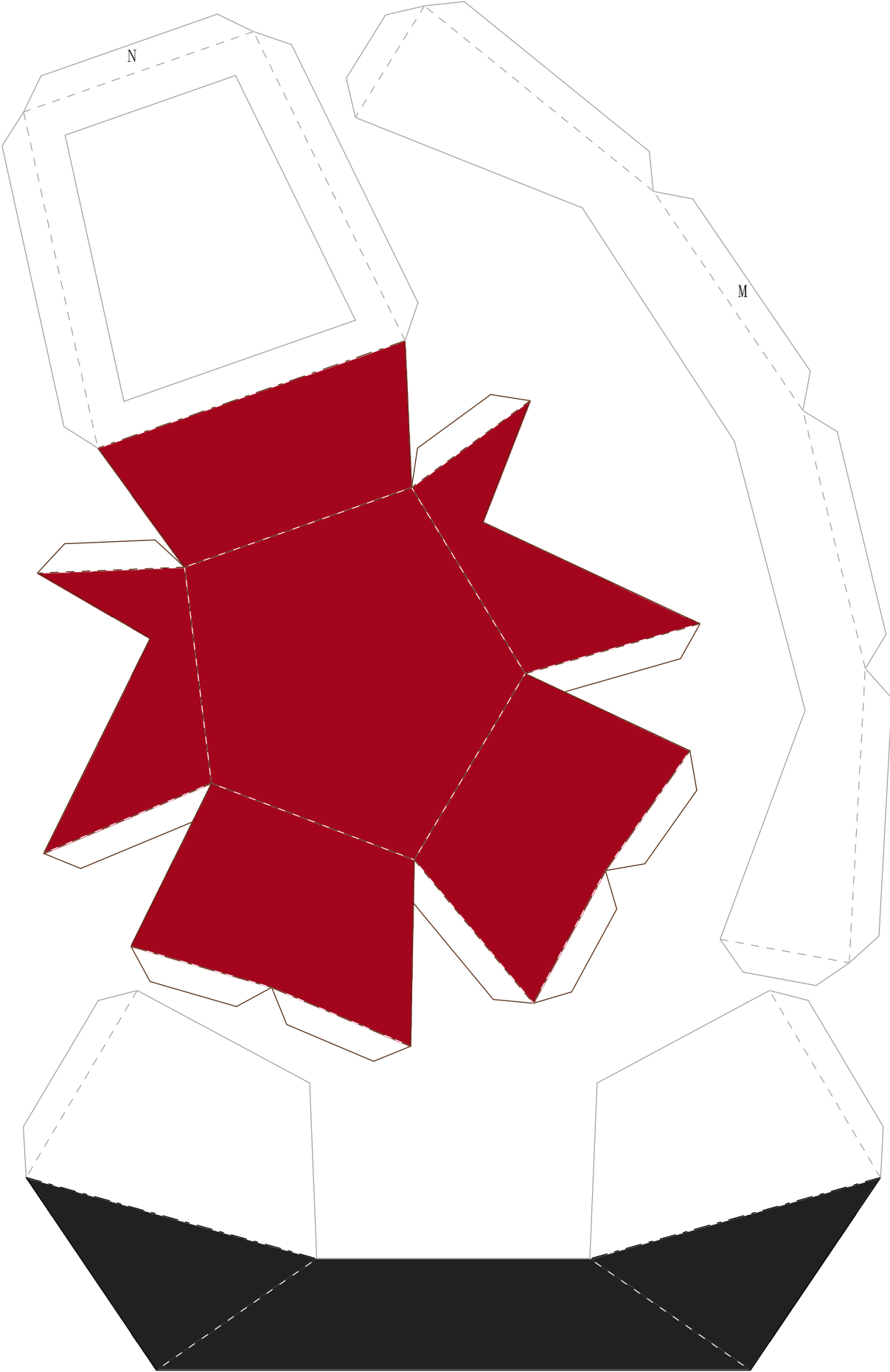


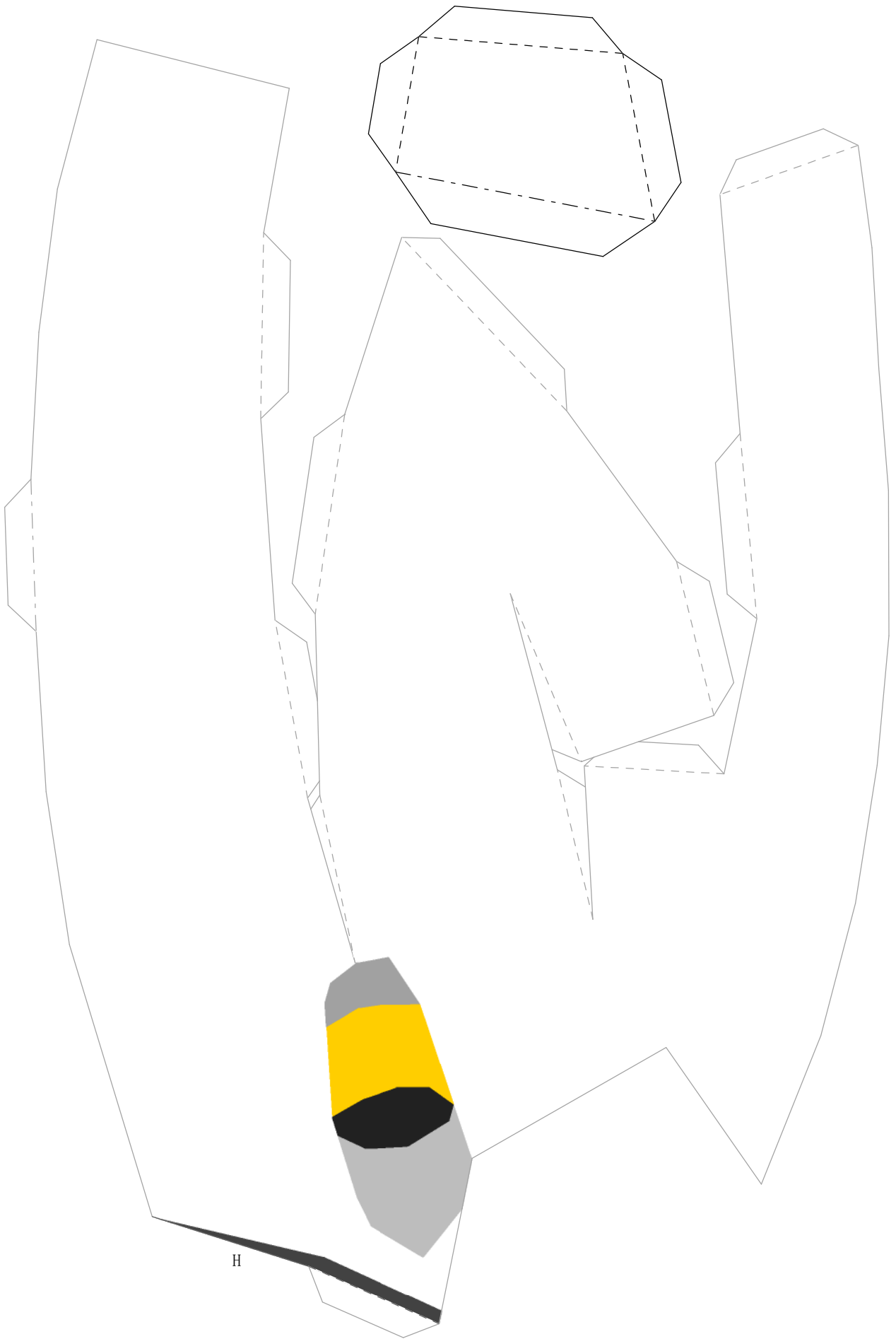


K



L





H

アンテナ（角）の付け根が弱い
ので取り付け後にこのパーツの
全面に糊を付けて裏打ち補強
して下さい。

